

C.A 6522 – C.A 6524 – C.A 6526 C.A 6532 – C.A 6534 – C.A 6536

Controladores de aislamiento y continuidad



- Tensión de prueba de 10 V a 1.000 V/200 G Ω
- Modos Manual, Lock, Timer y ratios PI/DAR
- Pass/Fail visual rojo/verde
- Continuidad 200 mA/20 mA con protección activa sin fusible
- Medida de V (TRMS & DC), F, Ω , k Ω , C y longitud de cables
- Modo Δ Rel y alarmas configurables
- Memorización de las medidas



CEI 61557

600 V CAT IV



Bluetooth DataView[®]

Measure up



Controladores de aislamiento y continuidad

Ergonomía

Compactos y ligeros, los controladores Chauvin Arnoux® se manejan con facilidad. Toda la información y los resultados de medida se visualizan en la pantalla retroiluminada.

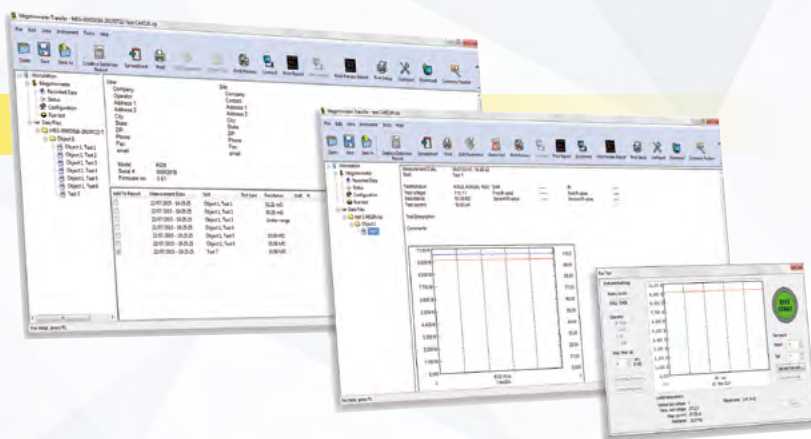


Accesorios y Software

La **sonda de telemando remota** es un accesorio especialmente ideado para facilitar y acelerar las pruebas de aislamiento sobre el terreno.



- ➔ Simplemente pulsando el botón amarillo de la sonda se inicia la medida de aislamiento.
- ➔ Dotado de un dispositivo luminoso, esta sonda ilumina eficazmente el punto de medida.
- ➔ Combinado con la retroiluminación de la pantalla del controlador, los resultados de las medidas se pueden visualizar en todo momento, incluso en los lugares sin luz.



El **Software DataView®**, y su módulo **Megohmmeter Transfer**, reconoce automáticamente el instrumento al conectarlo al PC, y abre el menú correspondiente. Este último, presentado en forma de árbol de directorios, ofrece al usuario un acceso directo a los datos guardados en el instrumento y a su configuración. Las demás funciones disponibles son:

- ➔ Inicio de pruebas a distancia
- ➔ Visualización en tiempo real
- ➔ Ratios DAR y PI
- ➔ Trazado gráfico de las pruebas
- ➔ Generación de informes de medida



Aplicaciones

> MANTENIMIENTO INDUSTRIAL

C.A 6522, C.A 6524 y C.A 6526

La prueba periódica de aislamiento de las instalaciones y equipos permite protegerse de incidentes al implementar un mantenimiento preventivo para detectar el envejecimiento y el deterioro prematuro de las características de aislamiento:

- Medida del aislamiento durante una duración programada
- Alarmas e indicador Pass/Fail luminoso (C.A 6526)
- Ratios PI, DAR para determinar la calidad del aislamiento, que tiene como ventaja de verse poco afectado por la temperatura
- Memorización para comparar los historiales de medida

> ESPECIALES

C.A 6536

Con una tensión de prueba variable de 10 V a 100 V por paso de 1 V, este modelo es apropiado para las aplicaciones especiales en los ámbitos tales como la aviación, el sector aeroespacial y la defensa. Se suele requerir una baja tensión de prueba y fijar el valor programado.

> ELECTRÓNICAS

C.A 6534

Con su amplio rango de tensión de prueba, de 10 V a 500 V, este modelo cubre las necesidades de las industrias electrónicas, tanto en el ámbito de las corrientes bajas como de los escalones de potencias. Su rango de medida va de 2 kΩ a 50 GΩ. Con los electrodos apropiados, las tensiones de prueba de 10 V y 100 V permiten cubrir la aplicación de prueba de descarga electrostática.




> TELECOMUNICACIONES

C.A 6532

Apropiado para las medidas en las líneas telefónicas:

- Controla los aislamientos a 50 V o 100 V.
- Funciones específicas: medida de resistencia, capacidad, corriente de fuga y tensión AC.
- Medida de la diferencia de resistencia de 2 hilos de un par con su función ΔREL.
- Visualización de la longitud de una línea siendo probada, con la programación de la capacidad linéica en nF/km.



						
Funciones	C.A 6522	C.A 6524	C.A 6526	C.A 6532	C.A 6534	C.A 6536
Aplicaciones	Mantenimiento industrial			Telecomunicaciones	Electrónicas/ESD	Especiales
Tensión de prueba	250-500-1 000 V	50-100-250-500-1 000 V		50-100 V	10-25-100-250-500 V	10 a 100 V paso de 1 V
Rango	40 GΩ	200 GΩ	200 GΩ	20 GΩ	50 GΩ	20 GΩ
I fuga	–	●	●	●	●	●
Modos manual/Lock/duración	●	●	●	●	●	●
Ratio PI/DAR	–	●	●	●	–	–
Alarmas	–	●	●	●	●	●
ΔREL	–	●	●	●	●	●
Continuidad	●	●	●	●	●	●
Tensión	●	●	●	●	●	●
Frecuencia	–	●	●	●	–	–
R	–	●	●	●	●	●
Capacidad	–	–	●	●	–	–
Distancia = f(C)	–	–	–	●	–	–
Fijación magnética	–	●	●	●	●	●
Memorización	–	●	●	●	●	–
Comunicación	–	–	●	●	●	–
Categorías	CAT IV 600 V					
Display	Doble + barra analógica					

Controladores de aislamiento y continuidad

	C.A 6522	C.A 6524	C.A 6526	C.A 6532	C.A 6534	C.A 6536
Tensión	0,3 V - 399,9 V / 0,1 V; 400 V - 700 V / 1 V					
Rango de medida/Resolución	± (3 % + 2 ct) / 400 kΩ					
Precisión/Impedancia de entrada	DC; 15,3-800 Hz					
Frecuencia de uso	15,3 Hz-399,9 Hz / 0,1 Hz / ± (1 % + 2 ct); 400-800 Hz / 1 Hz / ± (1 % + 1 ct)					
Frecuencia						
Rango de medida / Resolución / Precisión	15,3 Hz-399,9 Hz / 0,1 Hz / ± (1 % + 2 ct); 400-800 Hz / 1 Hz / ± (1 % + 1 ct)					
Aislamiento						
Tensión de prueba	250-500-1000 V	50-100-250-500-1000 V	50-100 V	10-25-100-250-500 V	10 V a 100 V paso de 1 V	20 GΩ
Rango a la tensión de prueba máxima	40 GΩ	200 GΩ	20 GΩ	50 GΩ	20 GΩ	2 GΩ
Conforme a la norma IEC61557-2	2 GΩ					
Rango de medida: 10 V	2 kΩ - 1 GΩ					
25 V	5 kΩ - 2 GΩ					
50 V	(U _N /5) kΩ - (U _N /5) GΩ					
100 V	20 kΩ - 20 GΩ					
250 V	50 kΩ - 10 GΩ	50 kΩ - 50 GΩ	10 kΩ - 10 GΩ	20 kΩ - 10 GΩ	50 kΩ - 25 GΩ	20 kΩ - 20 GΩ
500 V	100 kΩ - 20 GΩ	100 kΩ - 100 GΩ	20 kΩ - 20 GΩ	20 kΩ - 10 GΩ	100 kΩ - 50 GΩ	20 kΩ - 20 GΩ
1000 V	200 kΩ - 40 GΩ	200 kΩ - 200 GΩ				
Tensión de prueba variable	10 V a 100 V					
Rango de medida/Resolución	10 ¹¹ -999 kΩ y 1.000-3.999 MΩ / 1 kΩ; 4,00 - 39,99 MΩ / 10 kΩ; 40,0-399,9 MΩ / 100 kΩ; 400 - 3999 MΩ / 1 MΩ; 4,00 - 39,99 GΩ / 10 MΩ; 40,0 - 200 GΩ / 100 MΩ					
Precisión	± (3 % + 2 ct) ⁽²⁾					
Tensión de prueba (I < 1 mA)	-0 % + 20 %					
Visualización de la tensión de prueba	± (3 % + 3 ct)					
Visualización de la corriente de prueba/resolución	0,01 μA - 39,99 μA / 10 nA; 40,0-399,9 μA / 100 nA; 0,400-2,000 mA / 1 μA					
Precisión en la corriente de prueba	± (10 % + 3 ct)					
Ratio P/DAR	10 mn / 1 mn - 1 mn / 30 s					
Timer (mn:s)	0:00 - 39:59					
Tiempo de descarga (a 25 V)	< 2 s/μF					
Alarmas	2 umbrales fijos + 1 umbral programable					
Continuidad						
Rango de medida de continuidad	0,00 Ω - 10,00 Ω (200 mA)	0,00 Ω - 10,00 Ω (200 mA); 0,0 - 100,0 Ω (20 mA)				
Precisión/Tensión en circuito abierto	± (2 % + 2 ct) / ≥ 6 V					
Corriente de medida	Rango 200 mA: 200 mA (-0 mA + 20 mA); Rango 20 mA: 20 mA ± 5 mA					
Umbral de continuidad (Bip rápido)	2 Ω fija	2 Ω, 1 Ω, umbral programable				
Compensación de cables	hasta 9,99 Ω					
Resistencia						
Rango de medida / Resolución / Precisión	0-3999 Ω / 1 Ω; 4,00 kΩ - 39,99 kΩ / 10 Ω / ± (3 % + 2 ct) 40,0 kΩ - 399,9 kΩ / 100 Ω; 400 kΩ - 1 000 kΩ / 1 kΩ / ± (3 % + 2 ct)					
Capacidad						
Rango de medida / Resolución	0,1 nF - 399,9 nF / 0,1 nF 400 nF - 3999 nF / 1 nF 4,00 μF - 10,0 μF / 10 nF ± (3 % + 2 ct)					
Precisión						
Longitud de línea	0-100 km					
Características generales						
Display	2 x 4000 pts + barra analógica logarítmica					
Memorización	300 medidas	1300 medidas				
Comunicación	Bluetooth® Clase II					
Alimentación/Autoapagado	6 x pilas LR6 (AA) / nach 5 mi, desactivable					
Autonomía	1500/2500/6000 medidas ⁽⁴⁾ ; U _N x 1 kΩ @ U _N (5 s ON / 55 s OFF); 3000 medidas de continuidad (5 s ON / 55 s OFF)					
Dimensiones (Al x An x p) / Peso / Índice IP	211 x 108 x 60 mm / 850 g / IP 54 / IK 04					
CEM/Seguridad eléctrica	IEC 61326-1 / IEC 61010-1 y IEC 61010-2-030, 600 V CAT IV					
Cumplimiento con las normas	IEC 61557 partes 1, 2, 4 y 10					

(1): 2 kΩ para los modelos C.A 6532-C.A 6534-C.A 6536 - (2): se añade: 10 V: 1 % por 0,1 GΩ; 25 V: 0,4 % por 0,1 GΩ; 50 V: 2 % por GΩ; 100 V: 1 % por GΩ; 250 V: 0,4 % por GΩ; 500 V: 0,2 % por GΩ; 1.000 V: 0,1 % por GΩ
(3): se añade un 10 %/U_N por 100 MΩ - (4): según el modelo.

Estado de suministro

C.A 6522 y C.A 6524 suministrado con una bolsa de transporte y de uso manos libres, 2 cables de seguridad acodados-rectos (rojo y negro) de 1,50 m, una pinza cocodrilo roja, una punta de prueba negra, 6 pilas LR6 o AA, un manual de instrucciones en varios idiomas en CD, una guía de inicio rápido, una ficha de seguridad en varios idiomas.

C.A 6526, ídem + un CD con el software Megohmmeter Transfer.

C.A 6532 y C.A 6534, ídem C.A 6526 + 2 sujetacables (rojo y negro).

C.A 6536, ídem C.A 6524 + 2 sujetacables (rojo y negro).



Ejemplo del C.A 6532

Referencias

C.A 6522 megóhmetro	P01140822
C.A 6524 megóhmetro	P01140824
C.A 6526 megóhmetro	P01140826
C.A 6532 megóhmetro	P01140832
C.A 6534 megóhmetro	P01140834
C.A 6536 megóhmetro	P01140836

Accesorios

Sonda de telemetro tipo 3	P01102092A
Pequeña pértiga de continuidad	P01102084A
Termómetro + termopar K, C.A 861	P01650101Z
Termohigrómetro C.A 846	P01156301Z
Adaptador USB-Bluetooth	P01102112
Software DataView®	P01102095

Recambios

2 cables de seguridad acodados-rectos (rojo y negro) de 1,50 m	P01295453Z
2 pinzas cocodrilo (roja y negra)	P01295457Z
2 puntas de prueba (roja y negra)	P01295454Z
2 sujetacables (rojo y negro)	P01102053Z
Bolsa de transporte y de uso manos libres	P01298049

ESPAÑA
Chauvin Arnoux Ibérica SA
C/ Roger de Flor, 293 - 1a Planta
08025 BARCELONA
Tel: +34 902 20 22 26
Fax: +34 934 5914 43
info@chauvin-arnoux.es
www.chauvin-arnoux.es

INTERNACIONAL
Chauvin Arnoux
190, rue Championnet
75876 PARIS Cedex 18 - FRANCE
Tel: +33 1 44 85 44 38
Fax: +33 1 46 27 95 59
export@chauvin-arnoux.fr
www.chauvin-arnoux.com

CHAUVIN ARNOUX
GROUP