

CA 1310

Integrierender Schallpegelmesser



Messung des äquivalenten Dauerschallpegels Leq

Speicherung von bis zu 64 000 Messpunkten
und serienmäßig mitgelieferte Software zur Datenauswertung

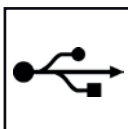
Großes beleuchtetes Display mit digitaler Anzeige und Bargraph

Abnehmbares Mikrofon mit Verlängerungskabel als Zubehör

IEC
61672-1
Klasse 2



SL-Software
serienmäßig



Measure up



INTEGRIERENDER SCHALLPEGELMESSER CA 1310

dient zur einfachen Messung des Lärmpegels in jeder Umgebung: im Freien, in einem Werk, in Büros usw... Mit dem CA 1310 erfahren Sie sofort, ob die Geräuschpegel in Ihrer Umgebung zulässig sind oder Grenzwerte überschreiten. Sein ergonomisches Gehäuse liegt gut in der Hand und die große Anzeige ist optimal ablesbar.

TECHNISCHE DATEN

CA 1310

Mikrofon	Elektret-Kondensatormikrofon 1/2"
Messumfang	von 30,0 dB bis 130,0 dB
Frequenzbereich	von 20 Hz bis 8 kHz
Genauigkeit (bei Referenzbedingungen mit 94 dB, 1 kHz)	± 1 dB
Frequenzgewichtung	A / C
Zeitgewichtung	FAST (schnell): 125 ms / SLOW (langsam): 1 Sekunde

FUNKTIONEN

Messarten	SPL (Schalldruckpegel), Leq (äquivalenter Dauerschallpegel), MaxL (maximaler Schallpegel) MinL (minimaler Schallpegel)
Integrationszeit des äquivalenten Dauerschallpegels (Leq)	Folgende Werte sind wählbar: 10 sec, 1 min, 5 min, 10 min, 15 min, 30 min, 1 Std, 8 Std, 24 Std
Speicherung	64 000 Messpunkte
Anzeige/Speicherung von Uhrzeit und Datum	Ja
Min/Max-Erkennung	Ja

ANZEIGE

Digitale Anzeige	Auflösung: 0,1 dB / Auffrischung der Anzeige: alle 500 ms
Bargraph	50 Segmente / Auffrischung der Anzeige: alle 50 ms
Anzeigebeleuchtung	Ja

STROMVERSORGUNG

Batterien	4 x 1,5 V AA
Batteriebetriebsdauer	über 60 Stunden

SONSTIGE EIGENSCHAFTEN

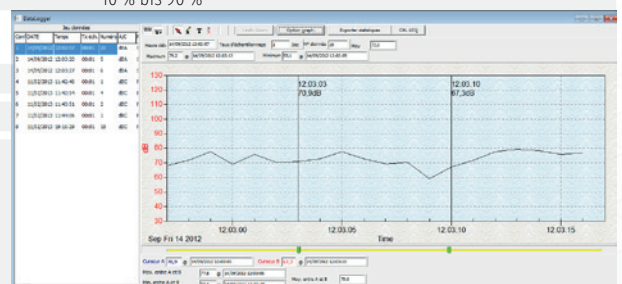
Schnittstellen	Micro USB-Anschluss für Datenübertragung oder Netzbetrieb Analogausgang Klinkenstecker AC / DC: AC-Ausgang: 1 Vrms bei Skalendwert / DC-Ausgang: 10 mV pro dB
Stativhalterung	Ja
Abmessungen / Gewicht	262 x 75 x 39 mm / 390 g (mit Batterien)
Schutzart	IP 40

UMGEBUNGSBEDINGUNGEN

Betriebstemperatur	0 °C bis 40 °C	Echtzeit-Überwachung der Messungen mit der PC SL-Software
Lagertemperatur	-10 °C bis 60 °C	
Relative Luftfeuchte	10 % bis 90 %	

ALLGEMEINES

Normenerfüllung	IEC 61672-1 Klasse 2 / ANSI S1.4 Typ 2
Garantie	2 Jahre
SL-Software zur Datenauswertung	Grafische Darstellung und Messdatentabellen - Datenexport - Echtzeit-Modus



Serienmäßiger Lieferumfang :

- CA 1310: Lieferung im Transportkoffer, mit Batterien, Windschutzkappe, Software auf CD-ROM, 1 Klinkenstecker, Bedienungsanleitung, Prüfbestätigung.

Bestellangaben :

Integrierender Schallpegelmessgerät CA 1310.....P01651030

Zubehör und Ersatzteile :

CA 833 Kalibrator für Schallpegelmessgerät.....	P01185301
Windschutzkappe.....	P01102083
Mikrofonverlängerung, 5 m lang.....	P01102190
USB-Netzadapter (Lieferung mit USB-/µUSB-Kabel).....	P01651023
4 x Akkus AA/LR6 + Ladegerät.....	HX0053

DEUTSCHLAND
Chauvin Arnoux GmbH
Ohmstraße 1
77694 KEHL / RHEIN
Tel.: +49 7851 99 26-0
Fax: +49 7851 99 26-60
info@chauvin-arnoux.de
www.chauvin-arnoux.de

ÖSTERREICH
Chauvin Arnoux Ges.m.b.H
Moosberggasse 27
1230 WIEN
Tel.: +43 1 61 61 9 61
Fax: +43 1 61 61 9 61-61
vie-office@chauvin-arnoux.at
www.chauvin-arnoux.at

SCHWEIZ
Chauvin Arnoux AG
Moaicherstrasse 15
8804 AU / ZH
Tel.: +41 44 727 75 55
Fax: +41 44 727 75 56
info@chauvin-arnoux.ch
www.chauvin-arnoux.ch

INTERNATIONAL
Chauvin Arnoux
12-16 rue Sarah Bernhardt
92600 Asnières-sur-Seine FRANCE
Tel: +33 1 44 85 44 38
Fax: +33 1 46 27 95 59
export@chauvin-arnoux.fr
www.chauvin-arnoux.com

**CHAUVIN
ARNOUX**