

## AmpFlex® A110, A130 y MiniFlex® MA110, MA130, MA200

### Sensores de corriente flexibles monofásicos y trifásicos



**Flexibilidad para  
todas las  
medidas  
de intensidad**



1000 V  
CAT IV

600 V  
CAT IV

IP  
67



- 4 rangos de medida para una resolución mejorada
- Medidas de hasta 30 kA<sub>CA</sub>
- Excelente linealidad y poco desfase
- Gran autonomía: 300 horas para modelos monofásicos, 500 horas para modelos trifásicos
- Modo de puesta en espera automático (con opción de deshabilitar)
- Funcionamiento con pilas y adaptador externo estándar

*Measure up*



Compactos y ligeros, con un diámetro pequeño o grande, los **MiniFlex®** y **AmpFlex®** abrazan todo tipo de conductores de dimensiones o formas diversas. (barras, cables trenzados...).

Su flexibilidad ofrece un uso simplificado sea cual sea el lugar o el espacio disponible. Se instalan fácilmente en cualquier cuadro eléctrico doméstico o industrial. Son apropiados tanto para las necesidades de la industria como para el sector de servicios, para las medidas en **instalaciones monofásicas o trifásicas**. Los nuevos sensores MiniFlex® serie MA110 y MA130 y AmpFlex® serie A110 y A130

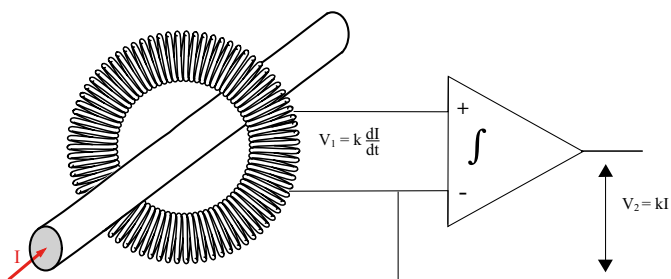
disponen de un sistema de puesta en espera automático que se puede deshabilitar durante el encendido para realizar campañas de **medida de larga duración**.

Están ahora disponibles con dos fuentes de alimentación, o bien pilas o una fuente externa (toma  $\mu$ USB estándar). En la carcasa, los 3 leds, verde, amarillo y rojo, indican respectivamente el estado de la alimentación, el estado de la función de modo de puesta en espera automático y un rebasamiento de la capacidad de medida. Las versiones monofásicas constan de 4 rangos de medida y de 3 para las versiones trifásicas.



## PRINCIPIO DE LA BOBINA DE ROGOWSKI

Los sensores AmpFlex® y MiniFlex® están diseñados sobre el principio de la bobina de Rogowski asociada a un circuito electrónico en una carcasa. La ausencia de circuito magnético en estos sensores los hace muy ligeros y flexibles. No hay efecto de saturación, ni de calentamiento. Esta característica ofrece una excelente linealidad y poco desfase.



## APLICACIONES

Los sectores de aplicación de los sensores AmpFlex® y MiniFlex® son numerosos:

- servicios de mantenimiento y conservación de industrias,
- empresas de distribución, transporte y producción de energía,
- empresas de transporte (sector ferroviario...),
- servicios de laboratorio o de ensayos, I+D,
- organismos de control.

## Los MiniFlex®



Los **MA 110** realizan medidas a partir de 80 mA una vez conectados a la entrada de tensión alterna (mVCA/VCA) de cualquier multímetro o instrumento de medida provisto de clavijas banana. El **MA 130** es apropiado para un uso en redes trifásicas. Se conecta a entradas de tensión alterna (mVCA/VCA) de cualquier analizador de potencia, registrador u otros instrumentos de medida.

## Los AmpFlex®



La longitud de los sensores de esta serie, de hasta 120 cm en estándar, permite abrazar cables gruesos o varios conductores simultáneamente. Los **A110** permiten medidas de corriente de hasta 30 kA<sub>CA</sub>.

	MA 110 - Monofásico	MA 130 - Trifásico	A 110 - Monofásico	A 130 - Trifásico	MA 200
Conectores	 Conectores banana hembra Ø4 mm	 Conectores BNC con adaptadores de conectores banana	 Conectores banana hembra Ø4 mm	 Conectores BNC con adaptadores de conectores banana	 Conectores BNC
Sensores					
Ø capacidad para abrazar	45 / 70 / 100 mm	70 mm	120 / 235 / 360 mm	235 mm	45 / 70 / 100 mm
Carcasa IP54/rangos	 4 rangos	 3 rangos	 4 rangos	 3 rangos	 mono o bi-rangos
Seguridad eléctrica	600 V CAT IV	600 V CAT IV	1000 V CAT IV	1000 V CAT IV	600 V CAT IV / 1 000 V CAT III



## MiniFlex® MA 200

La serie **MA200** es una familia de sensores flexibles de «alta frecuencia» dedicada a la visualización y a la medida de las corrientes eléctricas o electrotécnicas de grandes variaciones y amplitud.

Estas «sondas aisladas de corriente para osciloscopio» ofrecen un ancho de banda de 1 MHz y permiten analizar corrientes de formas complejas, transitorios presentes en las fuentes de alimentación electrónicas de potencia, máquinas de soldar...



# CARACTERÍSTICAS TÉCNICAS

	Rango de medida	Longitud sensor	Ø capacidad para abrazar	Rangos (A/V)	Ancho de banda	Conexión sensor-carcasa	Cable de conexión (en salida)	Dimensiones (carcasa)	Peso	Referencias
<b>MA110</b>	0,08 A a 3 000 A	17 cm	4,5 cm	3-30-300-3 000/3	10 Hz ... 20 kHz	Cable de 2 m de longitud	Cable de 0,5 m de longitud acabado por 2 conectores banana macho Ø4 mm aislados	120 x 58 x 36 mm (total)	300 g aprox.	P01120660
		25 cm	7 cm							P01120661
		35 cm	10 cm							P01120662
<b>MA130</b>	0,5 A a 3 000 A	25 cm	7 cm	30-300-3 000/3		Cable de 3 m de longitud	3 x Cables coaxiales de 0,5 m de longitud acabados por 1 conector BNC macho aislado		500 g aprox.	P01120663
<b>A110</b>	0,08 A a 3 000 A	45 cm	12 cm	3-30-300-3 000/3	10 Hz ... 20 kHz	Cable de 2 m de longitud	Cable de 0,5 m de longitud acabado por 2 conectores banana macho Ø4 mm aislados	120 x 58 x 36 mm (total)	360 g, 450 g o 500 g aprox. Según la longitud del sensor	P01120630
		80 cm	23,5 cm							P01120631
	0,5 A a 30 000 A	120 cm	36 cm	30-300-3000-30 000/3	10 Hz ... 20 kHz <sup>(1)</sup>					P01120632
<b>A130</b>	0,5 A a 3 000 A	80 cm	23,5 cm	30-300-3000/3	10 Hz ... 20 kHz	Cable de 3 m de longitud	3 x Cables coaxiales de 0,5 m de longitud acabados por 1 conector BNC macho aislado		1 kg aprox.	P01120633
<b>MA200</b>	0,5 A...450 Apico	17 cm	4,5 cm	30-300/3	5 Hz ... 1 MHz	Cable de 2 m de longitud	1 x Cable coaxial de 0,4 m de longitud acabado por 1 conector BNC macho aislado	103 x 64 x 28 mm (total)	200 g aprox.	P01120570
		25 cm	7 cm							P01120571
	0,5 A...4 500 Apico	35 cm	10 cm	3 000/3						P01120572

(1) 10 Hz ... 5 kHz rango 30 A

## SE ENTREGA CON:

<b>Serie A110 / MA110</b> <i>Modelos monofásicos</i>	<b>Serie A130 / MA130</b> <i>Modelos trifásicos</i>	<b>MA200</b> <i>Para osciloscopios</i>
1 sensor flexible de corriente suministrado con: - 2 pilas alcalinas 1,5 V AA/LR6 - 1 manual de instrucciones en 5 idiomas - 1 ficha de seguridad - 1 certificado de verificación	3 sensores flexibles de corriente suministrados con: - 2 pilas alcalinas 1,5 V AA/LR6 - 1 manual de instrucciones en 5 idiomas - 1 ficha de seguridad - 1 certificado de verificación - 1 juego de anillos de colores para evitar errores/identificar cables - 3 adaptadores BNC hembra/conectores macho de 4 mm de diámetro	1 sensor suministrado con: - 1 pila 9 V - 1 manual de instrucciones en 5 idiomas - 1 certificado de verificación

## ACCESORIOS RECAMBIOS

Adaptador de CA USB	
P01651023	
Pila alcalina 1,5 V LR6	
P01296033	
Correa VELCRO X5	
P01102113	

## NUESTROS CONOCIMIENTOS: A MEDIDA

Nuestra experiencia nos permite diseñar, desarrollar y fabricar modelos específicos según la necesidad en términos de **sensibilidad (mV/A)**, **conectores**, **longitudes de los sensores...**

Las series AmpFlex® A101 y MiniFlex® MA101 son sensores destinados a los profesionales y fabricantes de instrumentos de medida, que desean integrar esta tecnología en sus conjuntos o subconjuntos.

Contacte con nosotros



**ESPAÑA**  
**Chauvin Arnoux Ibérica SA**  
 C/ Roger de Flor, 293 - 1a Planta  
 08025 BARCELONA  
 Tel: +34 902 20 22 26  
 Fax: +34 934 5914 43  
 info@chauvin-arnoux.es  
 www.chauvin-arnoux.es

**INTERNATIONAL**  
**Chauvin Arnoux**  
 12 -16 rue Sarah Bernhardt  
 92600 Asnières sur seine  
 Tél : +33 1 44 85 44 38  
 Fax : +33 1 46 27 95 59  
 export@chauvin-arnoux.fr  
 www.chauvin-arnoux.fr

**CHAUVIN  
ARNOUX**  
GROUP